

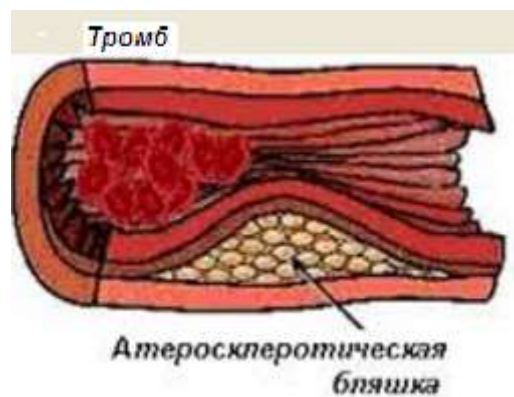
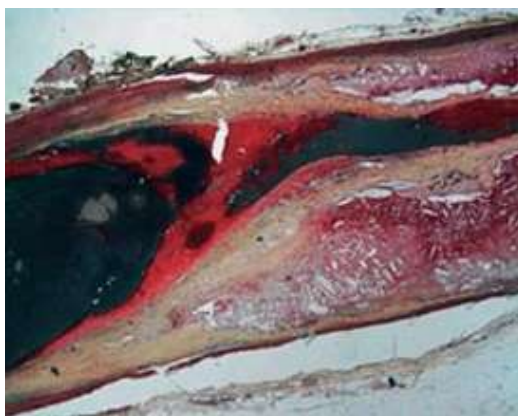
Мужской пол.



По статистике ИБС преобладает среди мужского пола. В возрасте 41–60 лет атеросклеротические изменения артерий у мужчин встречаются почти в 3 раза чаще, чем у женщин. Как известно атеросклероз артерий приводит к ИБС. С возрастом у женщин проявления атеросклероза также постепенно и неуклонно нарастают.

Возраст старше 65 лет.

Наиболее часто атеросклероз коронарных артерий наблюдается у людей старших возрастных групп, однако в настоящее время наиболее интенсивный рост заболеваемости наблюдается и среди лиц молодого возраста.



Отягощенная наследственность. Вопрос семейного предрасположения к ИБС занимает большое место в эпидемиологических исследованиях, а именно, случаи раннего развития ИБС (в частности инфаркта миокарда или инсульта) у отца или матери, т. е. у кровных родственников, мужского пола до 55 лет и женского пола до 65 лет. Важное значение отягощенная наследственность приобретает как предрасполагающий фактор развития инфаркта миокарда, особенно в молодом возрасте.